

**YIJIN** 一锦

www.yjjindianzi.cn

累计点滴改进 迈向完美品质

## YJA3 电子限荷自动控制器

获多项专利为多家集团公司提供贴牌加工



致力于成为全球最优秀的低压电器研发生产厂商

**乐清市一锦电子有限公司**  
YUEQING YI JIN ELECTRONICS CO.,LTD.

# YJA3 电子限荷自动控制器

## 1 适用范围

电子限荷自动控制器（以下简称控制器）适用于交流50Hz，工作电压AC220V的控制电路中，按额定的电功率供电。当用电负荷超过规定的范围值时，控制器自动切断负载电源，实现自动控制。

运用控制的场合主要为工矿、企业员工宿舍、建筑工地民工宿舍中，控制员工、工人的违规用电达到安全用电的目的。产品结构紧凑，外形美观，与DZ47(C45)并轨安装。

## 2 产品优点

- 1、动作速度快，反应时间迅速；
- 2、可在电力系统故障时自动触发；能将短路电流减少一半以上；
- 3、故障线路被断路器开断后，能快速自动复位并在几秒之内多次动作，以配合重合闸；
- 4、正常运行时，功耗应接近于零，最大不能高于输送功率的0.25%；
- 5、可靠性应高于与其同时运行的断路器。

## 3 主要技术数据

- 1、工作电压：AC220 50Hz
- 2、保护动作电流：0.5A、1A、2A、3A、4A、5A、6A、7A、8A、9A、10A、11A、12A、14A、15A、20A、25A、32A(其它规格可以定做)。
- 3、保护工作延时时间：5s(1.2倍)具有反时限特性
- 4、自动复位时间：30s±5s
- 5、保护动作电流误差：±10%
- 6、功耗：≤1W
- 7、电寿命：1×10<sup>4</sup>
- 8、机械寿命：1×10<sup>4</sup>
- 9、外形尺寸：77×36×65mm(长×宽×高)  
89×45×68mm(长×宽×高)
- 10、安装方式：35mm导轨式安装

## 4 正常工作条件

- 1、周围空气湿度为: $-35^{\circ}\text{C}\sim+75^{\circ}\text{C}$ ，24小时内其平均值不超过 $+25^{\circ}\text{C}$ 。
- 2、海拔高度不超过2000m。
- 3、大气条件安装地点的空气相对湿度在最高温度为 $+30^{\circ}\text{C}$ 时不超过50%；在较低的温度下可允许有较高相对湿度，最湿月的月平均最低温度不超过 $+20^{\circ}\text{C}$ ，该月的平均最大相对湿度不超过90%。并考虑到因温度变化发生在产品表面的凝露。
- 4、污染等级：2级。
- 5、安装类别：类别II
- 6、安装方式：采用 国际标准导轨。
- 7、控制方式：自动控制

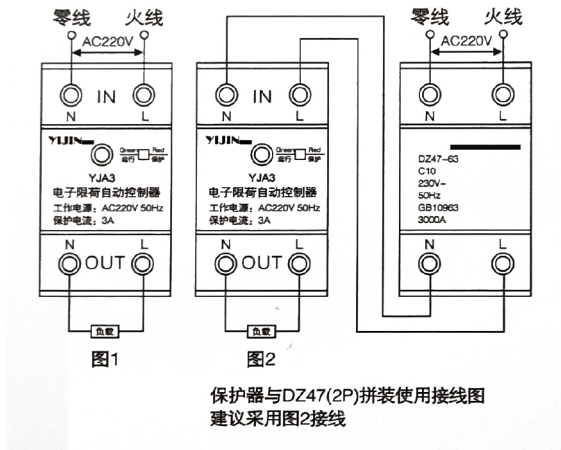
## 5 产品使用说明

- 1、按产品标识输入端（IN）、输出端（OUT）正确接线。（负载电流应小于产品的保护电流值）。
- 2、面板上的双色发光管指示状态；指示灯发绿光时，负载电源接通，处于运行状态；发红光时，保护功能启动，负载电源切断。
- 3、控制器的限荷（电流）保护动作具有反时限特性；即负载超过产品的保护电流值越大，则产品的保护动作时间就越短，反之就越长。

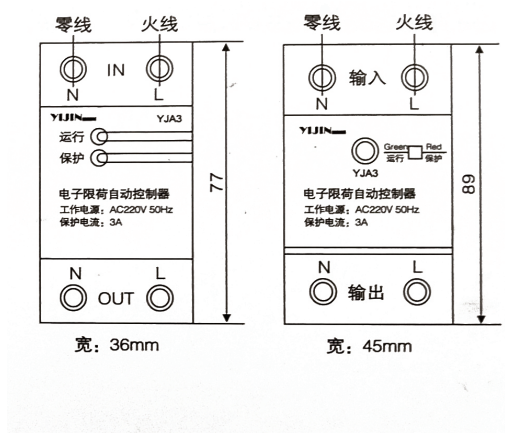
## 6 注意事项

- 1、在接通电源前，请仔细检查接线是否正确，负载大小是否与产品电流保护值相匹配，接线螺钉是否已拧紧，否则将损坏产品。
- 2、产品接通电源后，请勿接触带电部位，以免发生触电。
- 3、因产品无短路保护功能，当产品输入端或负载端有短路现象时将起不了限荷保护功能，并会损坏产品。
- 4、因产品具有自动复位功能，产品起到保护并动作后，应立即去掉负载（用电器），并检查电路，否则产品将会频繁接通负载，断开负载，最终会因长时间的频繁超负载的接通、断开而烧坏产品或用电线路。

## 7 产品接线图



## 8 外形及尺寸安装图



订货时需要说明产品型号、数量，例：YJA3 5A 60台；如有特殊要求，应另注明。  
用于涉电维修安装，务必确保操作人员持有电工类作业资质并采取必要的断电、绝缘防护措施。

# 自复位限流控制器

超功率自动断电  
指定功率内正常供电





# 限制用电电流

(1~32A电流可选)

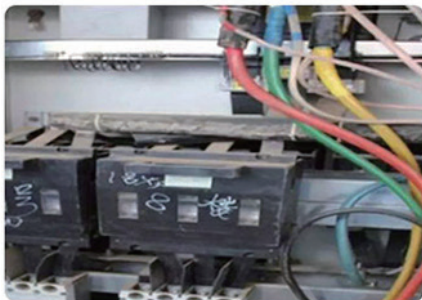
The utility model relates to an over-current protection element for a program-controlled distribution frame. The short-circuit current limiter can reduce the short-circuit current in the system expansion and new system. It can detect and limit the short-circuit current when the first rising period of current waveform is less than 1ms. Adjustable resistor can also be used as voltage divider or current limiter.



宿舍违规用电



电流超载引发火灾



工地违规接线



酒店用电限制

# 精工制造 坚实守护

从造型设计到工艺选材, 历经反复打磨

— .



RESPONSIVE

# 反应灵敏 快速响应

线路出现过载时，控制器会快速断开电路  
达到自动限荷的作用

When the line is overloaded, the controller will quickly disconnect the circuit. Achieve the function of automatic load limiting.





# 电路工作状态一目了然

当绿灯亮着时线路正常供电

当红灯亮着时线路超负荷断电

— •

● 运行

● 保护

直观

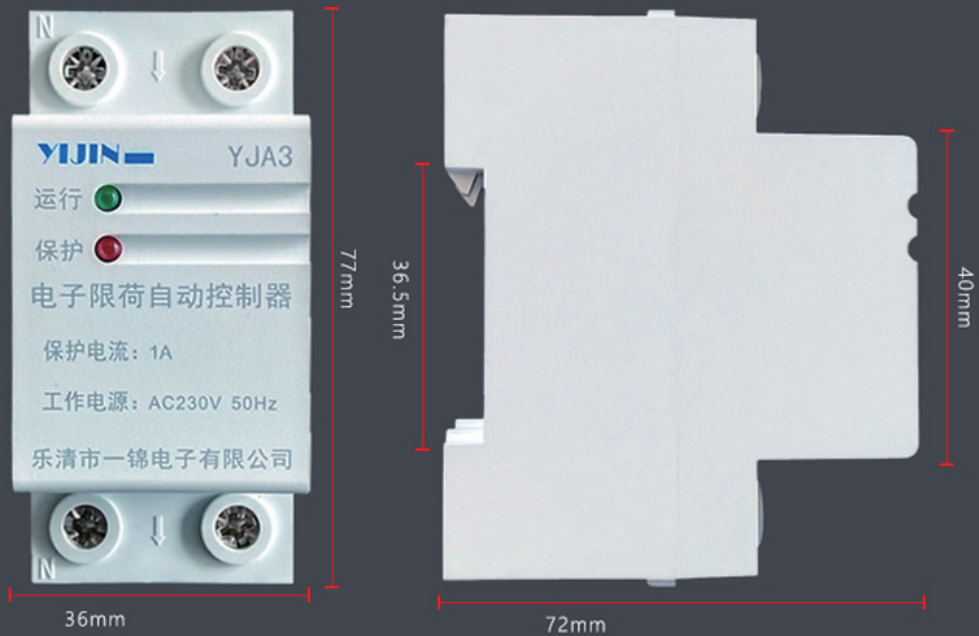
直接查看工作状态



ANALYSIS OF PRODUCT PARAMETERS

# 产品参数解析

— .



**产品品牌** 一锦电子

**产品型号** YJA3

**保护延时** 5s

**保护电流** 1A~32A

**产品名称** 电子限荷自动控制器

**工作电压** AC220V

**自动复位** 30s±5s

**安装方式** 导轨安装

# 限制大功率电器 保障生命安全

常规大功率电器推荐使用限流器一览表

— .

常规大功率电器	常规瓦数	推荐限流器安数
1.5匹空调	3200-3600W	13A
台式电脑	350W	1A
洗衣机	300W	1A
热得快	1000-2000W	3A
电磁炉	2000W	8A
烧水壶	1500-1800W	4A
吹风机	1000W	8A
1匹空调	735W	3A
电饭煲	500W	2A
电暖器	800W	3A
电熨斗	500W	2A
电热锅	500W	2A



## ABOUT 关于一锦

### YIJIN ELECTRIC

#### 致力于成为全球最优秀的低压电器研发生产厂商

乐清一锦电子有限公司是低压电器专业制造商，是集科研、制造、销售、服务为一体的经济实体，建立了科学的公司治理结构，正在建设以区域代理为龙头，省、地、市为辐射面的立体销售通路体系。以期在现有销售体系的基础上为广大用户提供更快捷、贴心的服务。

乐清一锦电子有限公司，占地面积2000平方米，近年来投入巨资研发DZ47-60、(C45)/NC、DZ47s、DZ47改型、C65/NB1-63、EA9、iC65、L7等小型断路器附件；单相、二相、三相、三相四线自复式过欠压延时保护器；光伏专用重合闸小型断路器；M1、M3、CDM3、M1LE、CDM3LE、EZD、ABBs等塑壳断路器附件；电涌保护器等产品。

公司通过自主研发并申请发明专利和多项实用新型专利、合作研制等多种方式，建立了一流的检测试验室，目前交变老化、耐热、低温、盐雾、阻燃、特性检测等处于业内领先水平，组成了一支专业、规范的质量检验、控制队伍，产品质量控制已同国际接轨。

热忱欢迎国内外客商来我公司洽谈业务、互利合作、共创未来！

- 📍 浙江乐清北白象镇南才工业园
- ☎ 0577-27859296    📠 0577-27859297
- 📞 137 6774 9567    138 6837 0306
- 📞 800081227
- 🌐 [Http://www.yijindianzi.cn](http://www.yijindianzi.cn)



企业官网



微信公众号

☎ 0577-6298 2112