

YIJIN 一锦

www.yijindianzi.cn

累计点滴改进 迈向完美品质

过欠压过电流 自动重合闸保护器

获多项专利为多家集团公司提供贴牌加工



致力于成为全球最优秀的低压电器研发生产厂商

乐清市一锦电子有限公司
YUEQING YI JIN ELECTRONICS CO., LTD.

YJGQS过欠压过电流自动重合闸保护器

一、适用范围

过欠压过电流自动重合闸保护器集过压保护，欠压保护，过电流保护为一体的综合型智能保护器，当线路中出现过压故障，欠压故障过流故障等，本产品能瞬间切断电源，保护电气设备不被烧毁。当线路恢复正常，保护器又能自动恢复供电。本产品的过压值，欠压值，过流值均可自行设置，可根据当地实际情况自行调整相应参数。广泛应用于家居、商场、学校、工厂等。

二、产品特点

2.1完全依据企业标准Q/SUZ1GQ001-2012设计生产的新一代自复式过欠压保护器。

2.2单相线路发生过欠电压，过电流故障时切断线路，单相线路电压恢复正常经延时后自动复位接通线路，无需人工操作。

2.3线路出现瞬态或暂态过电压时，保护不产生误动作。

2.4线路由于接点不实等故障出现电压不稳或突然断电又突然来电时，保护器不接通线路。

2.5线路故障电压为最高时，保护器自身不会被损坏。

三、正常工作条件

1、周围空气温度

- a. 上限值不超过+40℃。
- b. 下限值不低于-5℃。
- c. 24h内平均值不超过+35℃。
- d. 极限使用温度-40℃~+75℃。

2、海拔高度

安装地点的海拔高度不超过2000米。

3、大气条件

a. 在周围空气温度为+35℃时，空气相对湿度不超过50%，在较低温度下可以有较高的相对湿度。

b. 最湿月的月平均最低温度在20℃时，月平均相对湿度为90%。

c. 已考虑到因温度变化而发生在产品表面上的凝露。

4、污染等级

保护器使用的污染等级为3级。

5、安装类别

安装类别为Ⅱ、Ⅲ类。

6、安装条件

- a.保护器可以垂直或水平安装在柜体内，特殊要求须特殊订货。
- b.应安装在无爆炸危险的介质中，且介质中无足以腐蚀金属和破坏绝缘的气体与导电尘埃。
- c.应安装在没有雨雪侵袭的地方。

四、主要参数及技术性能

4.1 额定电压220V，频率50Hz

4.2 额定电流1A-63A可调(默认40A)

4.3 欠压动作切断值：210V-145V可调(默认170V)

4.4 过压动作切断值：230V-300V可调(默认270)

4.8 断电后送电延时：30s

4.9 自身功耗≤2W

4.10 电气机械寿命≥10万次

4.11 外形尺寸：83×37×65mm

4.12 过欠压动作参数和恢复参数可以按照客户需求调整。

4.13 本产品为上进下出

4.14 额定动作特性及动作时间

4.15 额定接通能力保护器在长期连续工作条件下，应能够可靠接通与分断的电流值。

额定电流优先值：AC32A、40A

4.16 额定限制过载电流

五、产品设置

a、长按设置键3秒进入设置状态

b、过压灯亮起的时候，就是设置过压值，按上键或者下键可调整过压值的大小，可设置230V-300V，默认是270V

c、短按设置键，欠压灯亮起的时候就是设置欠压值，按上键或者下键可调整欠压值的大小，可设置145V-210V，默认是170V

- d、短按设置键，电流灯亮起的时候就是设置过流大小，按上键或者下键可调整过流的大小，1A-63A可调，默认是40A
- e、设置好后不管40S后通电
- f、上下键一起按，恢复出厂设置

六、注意事项

保护器安装完毕用户可对其接线，根据保护器额定电流的大小选用符合标准的导线截面。

注意进出线位置并注意相序，方可通电使用。

用户在进行各项操作或试验时，应遵循相关规程并注意以下事项，以确保正确安全使用产品。

按产品标识输入端、输出端正确接线。(负载电流应小于产品的保护电流值)

中性线N不能接错且须可靠接线，否则保护器不能正常工作。

在接通电源前，请仔细检查接线是否正确，负载大小是否与产品电流保护值相匹配，接线螺钉是否已拧紧，否则将损坏产品。

产品接通电源后，请勿接触带电部位，以免发生触电。

本产品需与微断配合起到短路保护功能，否则产品输入端或负载端有短路现象时将起不了限荷保护功能。

因产品具有自动复位功能，产品起到保护并动作后，应立即去掉负载(用电器)，并检查电路，否则产品将会频繁接通负载，断开负载，最终会因长时间的频繁超负载的接通、断开而烧坏产品或用电线路。

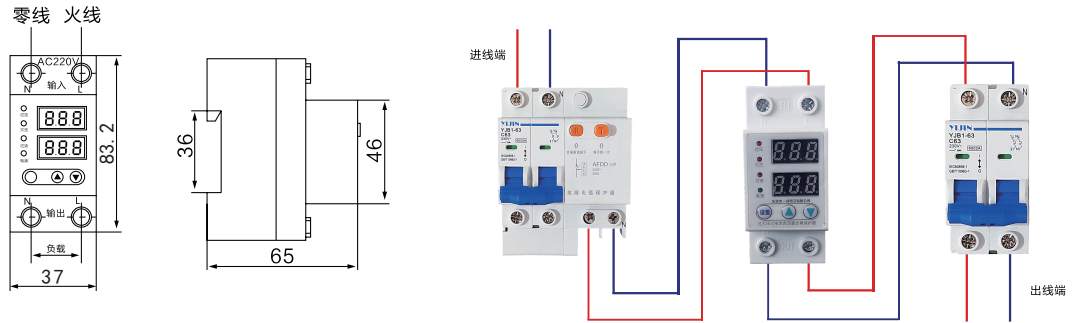
长期不使用的产品应注意防潮、防尘，在使用前应按前述内容进行调试，正常后方可投入运行。

本产品无隔离功能，维修线路时请断开前级断路器开关。

本产品零线(N线)直接接通，无断开功能！

本产品无过大电流短路分断能力请在线路前端安装如DZ47、C65等小型断路器作过流保护。

七、产品接线示意图



用于涉电维修安装，务必确保操作人员持有电工类作业资质并采取必要的断电、绝缘防护措施。

过欠压过电流

自动重合闸保护器

守护您的用电安全

PROTECT YOUR POWER SAFETY

过压 | 欠压 | 短路 | 电压
保护 | 保护 | 保护 | 可调

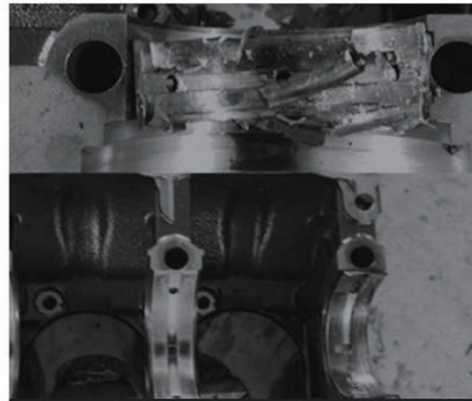


还在 为安全问题所困扰?



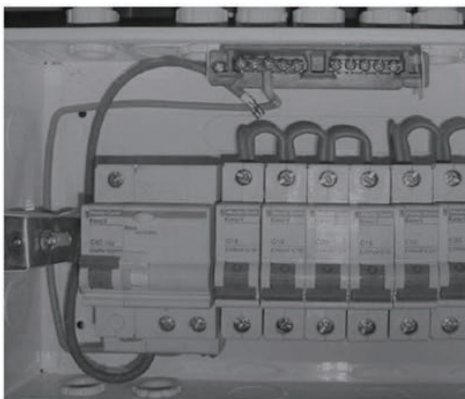
超负荷

轻的烧毁线路造成故障
重约会造成严重的火灾事故



短路

如果短路
严重时烧坏电源或设备



漏电

引起人身触电
严重时烧坏电源或设备



雷电

引起电路损坏
会烧坏电器电源或设备

保护·亟待升级

电器围城下家庭用电保护需升级



保护升级 放心生活

为您的家庭保驾护航



精工制造·坚实守护

从造型设计到工艺选材历经反复打磨
专注打造品质用电生活

• • •



严选用材 安全可靠



采用PC阻燃材质
具有良好的耐热性、耐磨性



环境温度 适应性强

满足各类场合下应用需求
恶劣环境下也能可靠运行

高低温都可适应





ABOUT 关于一锦

YIJIN ELECTRIC

致力于成为全球最优秀的低压电器研发生产厂商

乐清一锦电子有限公司是低压电器专业制造商，是集科研、制造、销售、服务为一体的经济实体，建立了科学的公司治理结构，正在建设以区域代理为龙头，省、地、市为辐射面的立体销售通路体系。以期在现有销售体系的基础上为广大用户提供更快捷、贴心的服务。

乐清一锦电子有限公司，占地面积2000平方米，近年来投入巨资研发DZ47-60、(C45)/NC、DZ47s、DZ47改型、C65/NB1-63、EA9、iC65、L7等小型断路器附件；单相、二相、三相、三相四线自复式过欠电压延时保护器；光伏专用重合闸小型断路器；M1、M3、CDM3、M1LE、CDM3LE、EZD、ABBs等塑壳断路器附件；电涌保护器等产品。

公司通过自主研发并申请发明专利和多项实用新型专利、合作研制等多种方式，建立了一流的检测试验室，目前交变老化、耐热、低温、盐雾、阻燃、特性检测等处于业内领先水平，组成了一支专业、规范的质量检验、控制队伍，产品质量控制已同国际接轨。

热忱欢迎国内外客商来我公司洽谈业务、互利合作、共创未来！

- ④ 浙江乐清北白象镇南才工业园
- ☎ 0577-27859296 ☎ 0577-27859297
- ☎ 137 6774 9567 138 6837 0306
- ☎ 800081227
- 🌐 [Http://www.yijindianzi.cn](http://www.yijindianzi.cn)



企业官网



微信公众号

☎ 0577-6298 2112